

DINÂMICA 2

BLOCO
TEMÁTICO 1

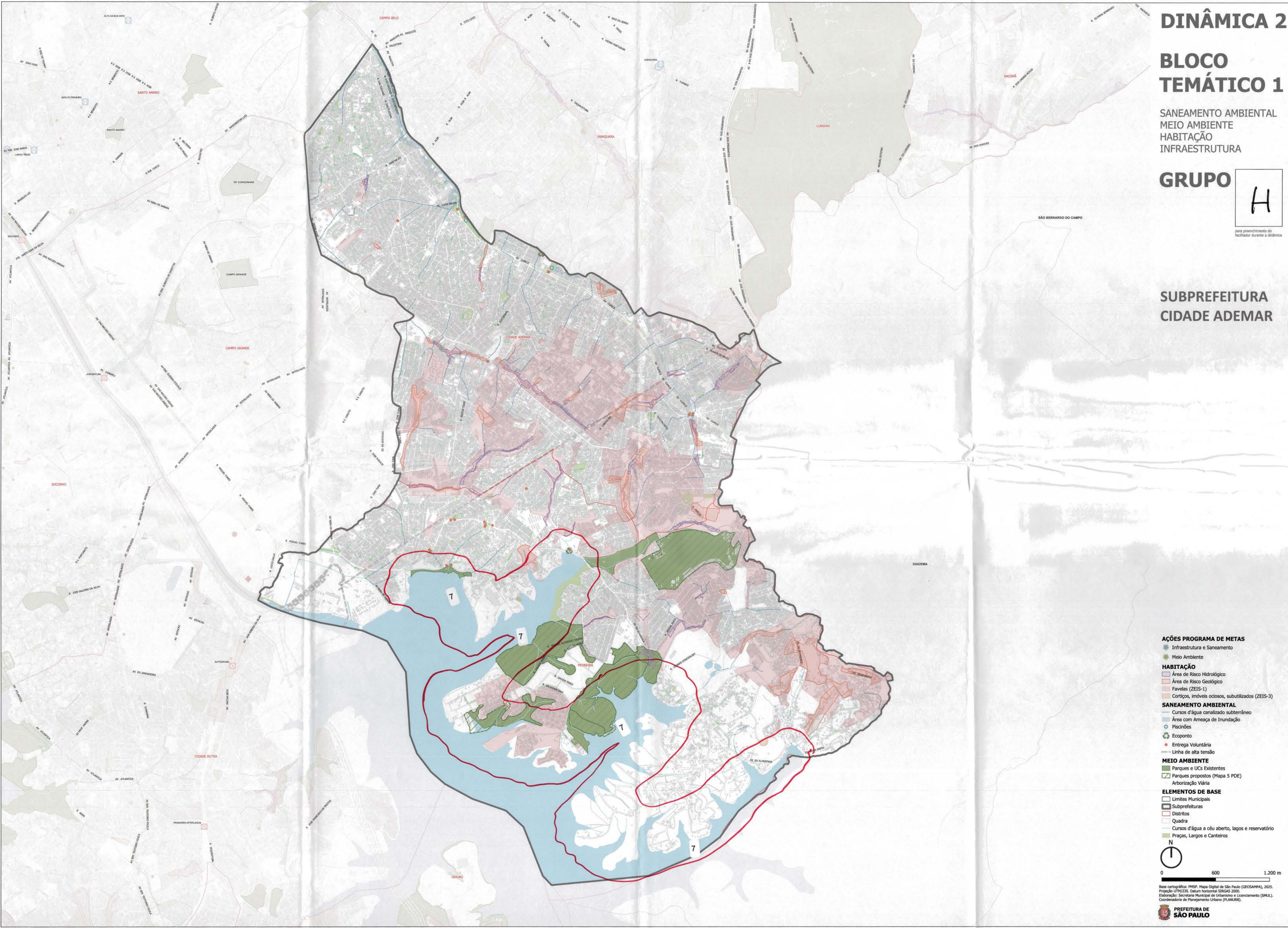
SANEAMENTO AMBIENTAL
MEIO AMBIENTE
HABITAÇÃO
INFRAESTRUTURA

GRUPO



para preenchimento do
facilitador durante a dinâmica

SUBPREFEITURA
CIDADE ADEMAR



AÇÕES PROGRAMA DE METAS

- Infraestrutura e Saneamento
- Meio Ambiente

HABITAÇÃO

- Área de Risco Hidrológico
- Área de Risco Geológico
- Favelas (ZEIS-1)
- Cortiços, imóveis ociosos, subutilizados (ZEIS-3)

SANEAMENTO AMBIENTAL

- Cursos d'água canalizado subterrâneo
- Área com Ameaça de Inundação
- Piscinões
- Ecoponto
- Entrega Voluntária
- Linha de alta tensão

MEIO AMBIENTE

- Parques e UCs Existentes
- Parques propostos (Mapa 5 PDE)
- Arborização Viária

ELEMENTOS DE BASE

- Limites Municipais
- Subprefeituras
- Distritos
- Quadra
- Cursos d'água a céu aberto, lagos e reservatório
- Praças, Largos e Canteiros

0 600 1.200 m

Base cartográfica: PNOP, Mapa Digital de São Paulo (GEOSAMPA), 2025.
Projeção: UTM/23S, Datum horizontal: SIRGAS 2000.
Elaboração: Secretaria Municipal de Urbanismo e Licenciamento (SMUL),
Coordenadoria de Planejamento Urbano (PLANURB).

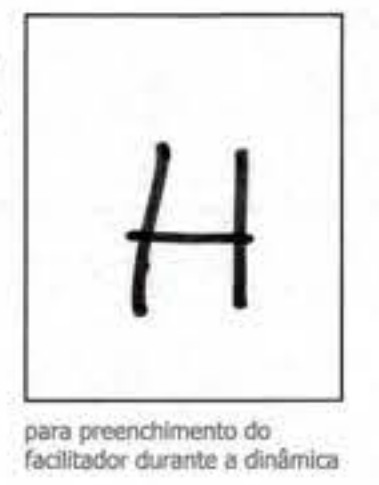
**PREFEITURA DE
SÃO PAULO**

DINÂMICA 2

BLOCO TEMÁTICO 2

MOBILIDADE
EQUIPAMENTOS SOCIAIS
DESENV. ECONÔMICO
PATRIMÔNIO CULTURAL

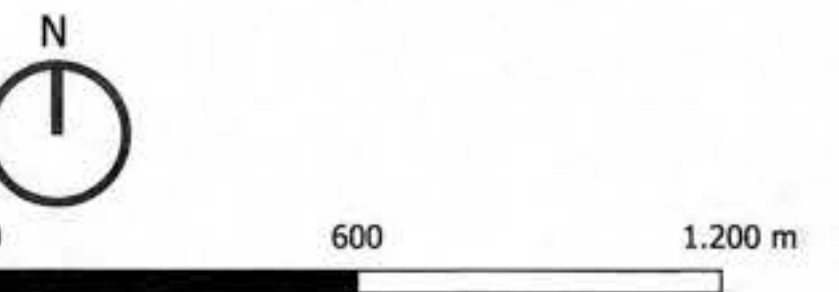
GRUPO



SUBPREFEITURA
CIDADE ADEMAR



- AÇÕES PROGRAMA DE METAS**
- Desenvolvimento Social e Equipamentos
 - Mobilidade
- EQUIPAMENTOS**
- Equipamentos de Assistência Social (rede básica e especial)
 - Bibliotecas, Espaços Culturais
 - Museus, Teatro/Cinema/Shows
 - Educação (CEU, Educação Infantil, Ensino Fundamental e Médio, Ensino Técnico público)
 - Hospitais e UBS
- MOBILIDADE**
- Ônibus: Terminal Planejado
 - Aquático SP - atracadouro
- DESENVOLVIMENTO ECONÔMICO**
- Uso Predominante do Solo (60%)
 - Armazéns e Depósitos
 - Indústrias
- ELEMENTOS DE BASE**
- Limites Municipais
 - Subprefeitura
 - Distritos
 - Quadras
 - Cursos d'água a céu aberto, lagos e reservatório
 - Parques e UCs Existentes
 - Praças, Largos e Canteiros



Base cartográfica: PHSP, Mapa Digital de São Paulo (GEOSAMP), 2025.
Projeção: UTM/23S, Datum horizontal SIRGAS 2000.
Elaboração: Secretaria Municipal de Urbanismo e Licenciamento (SMUL).
Coordenadoria de Planejamento Urbano (PLANURB).

